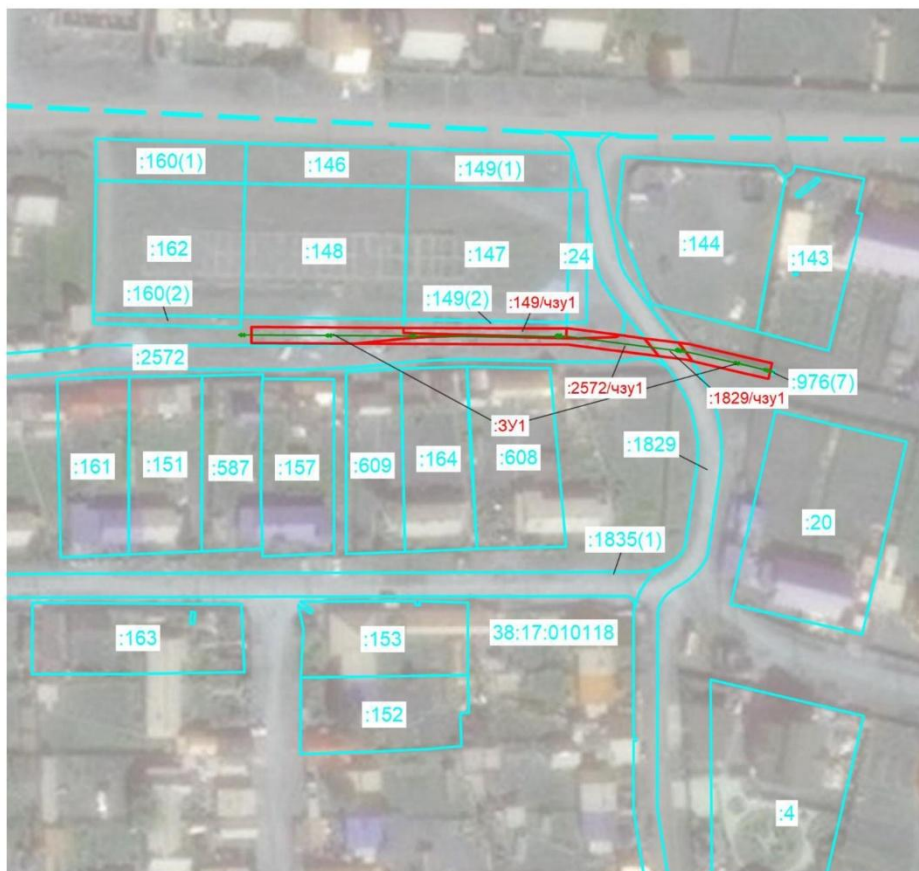


**Сообщение о возможном установлении публичного сервитута в отношении земельного участка, согласно прилагаемой схеме.**

1. Орган, рассматривающий ходатайство об установлении публичного сервитута: администрация Железнодорожного муниципального образования.
2. Цель установления публичного сервитута: размещение объектов электросетевого хозяйства «ВЛ-0,4 кВ р.п. Железнодорожный, ул. Ленина, в районе ж/д 46» (строительства, эксплуатации, текущих и капитальных ремонтов).
3. Публичный сервитут устанавливается на земельные участки с кадастровым номером 38:17:000000:2572, площадью 146 кв.м., 38:17:010118:149, площадью 75 кв.м., 38:17:000000:1829, площадью 34 кв.м., и на земельный участок в кадастровом квартале 38:17:010118:3У1, земли, находящиеся в государственной или муниципальной собственности площадью 269 кв.м., местоположение: Иркутская область, Усть-Илимский район, р.п. Железнодорожный, ул. Ленина, в районе жилого дома, 46.
4. Публичный сервитут устанавливается для размещения объекта электросетевого хозяйства «ВЛ-0,4 кВ р. п. Железнодорожный, ул. Ленина, в районе ж/д 46», предназначенного для технологического подключения индивидуального жилого дома, расположенного по адресу: Иркутская область, Усть-Илимский район, р. п. Железнодорожный, ул. Ленина, в районе жилого дома 46. Проектирование осуществляется на основании задания на разработку проектной и рабочей документации. Использованы материалы инженерно-геодезических изысканий, по которым определен оптимальный вариант местоположения сооружения. Технические решения по сооружениям, конструкциям, оборудованию и технологической части приняты и разработаны в полном соответствии с действующими на дату выпуска проекта Нормами и Правилами пожаро-, взрывобезопасности. При соблюдении правил технической эксплуатации, а также требований техники безопасности, пожаро-, взрывобезопасности эксплуатация сооружений по данному проекту безопасна. Проект разработан на основе применения утверждённых типовых конструкций и оборудования серийного заводского изготовления и не содержит охрано-способных технических решений.
5. Пользование земельным участком осуществляется на условиях, наименее обременительных для использования земельного участка в соответствии с его целевым назначением и разрешенным использованием и с учетом требований об обеспечении рационального использования земель.
6. Ознакомиться с поступившим ходатайством об установлении публичного сервитута и прилагаемым к нему описанием местоположения границ публичного сервитута, подать заявление об учете прав на земельные участки: 666660, Иркутская область, Усть-Илимский район, р.п. Железнодорожный, ул. Ленина д. 68, каб. №3, понедельник-пятница с 09-00 до 17-00, перерыв с 13-00 до 14-00. Срок подачи заявлений об учете прав на земельные участки: 30 календарных дней со дня опубликования настоящего сообщения.
7. Настоящее сообщение подлежит опубликованию в газете «Вести Поселения», размещению в информационно-телекоммуникационной сети «Интернет» на официальном сайте Железнодорожного муниципального образования [www.adm-jd-mo.ru](http://www.adm-jd-mo.ru).
8. Описание местоположения границ публичного сервитута: схема расположения публичного сервитута приложение к настоящему сообщению.

## Схема границ публичного сервитута на кадастровом плане территории



Масштаб 1:1500

### Условные знаки и обозначения:



- граница публичного сервитута



- характеристическая точка границ публичного сервитута и ее номер



- граница земельного участка, установленная в соответствии с действующим законодательством

38:17:068101

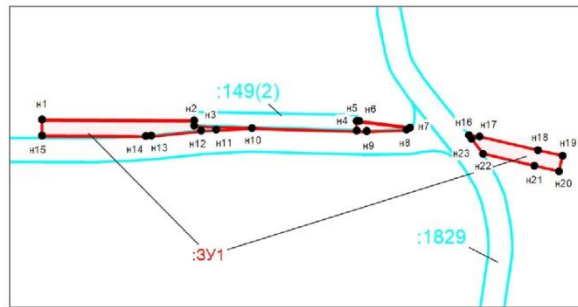
- номер кадастрового квартала

:1527

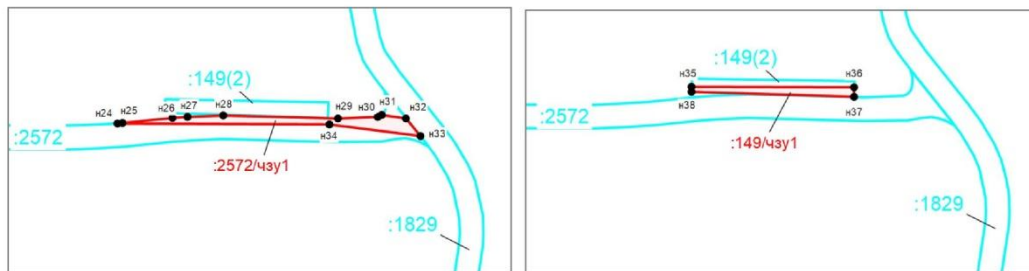
- кадастровый номер земельного участка

## Схема границ публичного сервитута на кадастровом плане территории

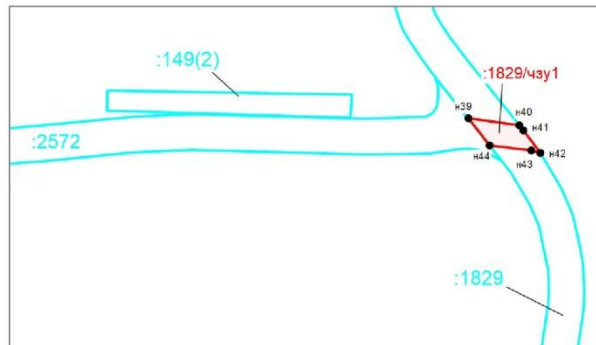
### Выноска границ публичного сервитута



Масштаб 1:1500



Масштаб 1:1500



Масштаб 1:1000

#### Условные знаки и обозначения:



- граница публичного сервитута



- характерная точка границ публичного сервитута и ее номер



- граница земельного участка, установленная в соответствии с действующим законодательством

38:17:068101 - номер кадастрового квартала

:1527 - кадастровый номер земельного участка

Описание границ публичного сервитута

Условный номер земельного участка: 38:17:010118: ЗУ1		
Местоположение: Иркутская область, Усть-Илимский район, р. п. Железнодорожный, ул. Ленина		
Площадь публичного сервитута: 269 кв. м.		
Система координат: МСК-38, зона 3		
Метод определения координат: картометрический		
Средняя квадратическая погрешность положения характерных точек (М): 0.10 м		
Обозначение характерных точек границ	Координаты, м	
	X	Y
контур № 1		
н1	1009742.08	3233879.59
н2	1009741.90	3233917.93
н3	1009740.59	3233917.89
н4	1009739.36	3233958.93
н5	1009741.71	3233959.01
н6	1009741.71	3233959.62
н7	1009740.04	3233972.49
н8	1009739.55	3233971.54
н9	1009739.18	3233961.46
н10	1009739.98	3233932.56
н11	1009739.60	3233923.52
н12	1009739.30	3233919.73
н13	1009738.07	3233907.16
н14	1009737.96	3233905.81
н15	1009738.08	3233879.57
н1	1009742.08	3233879.59
контур № 2		
н16	1009738.13	3233987.25
н17	1009737.78	3233989.98
н18	1009734.37	3234004.68
н19	1009732.96	3234010.86
н20	1009729.05	3234009.98
н21	1009730.47	3234003.79
н22	1009733.48	3233990.79
н23	1009737.23	3233987.97
н16	1009738.13	3233987.25

словный номер земельного участка: 38:17:000000:2572/чзу1		
Местоположение: Российская Федерация, Иркутская область, Усть-Илимский муниципальный район, Городское поселение Железнодорожное, Железнодорожный рабочий поселок, проезд параллельно улицам Ленина и Солнечная (между д/с "Березка" и д. № 48-а ул. Ленина)		
Площадь публичного сервитута: 146 кв. м.		
Система координат: МСК-38, зона 3		
Метод определения координат: картометрический		
Средняя квадратическая погрешность положения характерных точек (М): 0.10 м		
Обозначение характерных точек границ	Координаты, м	
	X	Y
н24	1009737.95	3233905.81
н25	1009738.05	3233907.16
н26	1009739.28	3233919.73
н27	1009739.57	3233923.52
н28	1009739.96	3233932.56
н29	1009739.16	3233961.46
н30	1009739.53	3233971.54
н31	1009740.04	3233972.50
н32	1009739.24	3233978.66
н33	1009734.74	3233982.26
н34	1009737.71	3233959.35
н24	1009737.95	3233905.81

Условный номер земельного участка: 38:17:010118:149/чзу1		
Местоположение: Российская Федерация, Иркутская область, Усть-Илимский район, р.п. Железнодорожный, ул. Ленина, 46б		
Площадь публичного сервитута: 75 кв. м.		
Система координат: МСК-38, зона 3		
Метод определения координат: картометрический		
Средняя квадратическая погрешность положения характерных точек (М <sup>2</sup> : 0.10 м		
Обозначение характерных точек границ	Координаты, м	
	X	Y
н35	1009741.90	3233917.94
н36	1009741.71	3233959.00
н37	1009739.38	3233958.93
н38	1009740.59	3233917.91
н35	1009741.90	3233917.94

Условный номер земельного участка: 38:17:000000:1829/чзу1		
Местоположение: Иркутская область, Усть-Илимский район, р. п. Железнодорожный, ул. Советская		
Площадь публичного сервитута: 34 кв. м.		
Система координат: МСК-38, зона 3		
Метод определения координат: картометрический		
Средняя квадратическая погрешность положения характерных точек (М): 0.10 м		
Обозначение характерных точек границ	Координаты, м	
	X	Y
н39	1009739.24	3233978.67
н40	1009738.13	3233987.23
н41	1009737.23	3233987.95
н42	1009733.48	3233990.78
н43	1009733.84	3233989.27
н44	1009734.74	3233982.27
н39	1009739.24	3233978.67